

S P I R I T U A L I T Ä T



JAHRESPROGRAMM 2025



... von christlichen Quellen **ins weite MEHR.**

____ **Impressum**

deepblue&see,
Jahresprogramm2025, Passau 2025.
Verantwortlich: Dr. Hans-Peter Eggerl.
Grafik, Layout, Drucksatz: hapeeART
Bilder: Eggerl, pxhere.com;



... von christlichen Quellen **ins weite MEHR.**

Tiefe Seele Mehr

*„Wer an Seele glaubt,
darf ihr gerne auch zutrauen,
dass sie das Leben intensiver macht,
wenn ihr erlaubt wird, zu glänzen.“*

Spiritualität ist das Verwöhnen und Pflegen der eigenen Seele.

Spiritualität rechnet mit einer Jenseitigkeit, die schon im Diesseits gilt und die es jetzt und hier zu entdecken und zu erfahren gibt.

Spiritualität ist bunt und spannend und sie führt zu mehr Freiheit, mehr Liebe und mehr Lebendigkeit.

Spiritualität ist heute mehr denn je ganz persönlich und ganz individuell.

Ein Begriff, viele Aspekte. Was Spiritualität eigentlich ist, werden wir ganz oft gefragt und immer ist die Antwort ein bisschen anders und immer unabgeschlossen und offen auf noch viel mehr. Wir heutigen Menschen widmen uns in vielen Bereichen einer Optimierung und Verbesserung, im Sport, in der Karriere, im Aussehen ... im spirituellen Bereich ist das etwas anders, hier geht es weniger um Optimierung, als um ein Wesentlicher-Werden; denn wir alle sind Seelen-Wesen mit Hunger nach Sinn und Durst nach Tiefe, danach der/die zu werden, die wir eigentlich sind ... und nach einem herrlich-intensiven Leben.



Mit unserem neuen **Jahresprogramm** möchten wir von **deepblue&see** wieder ein breites und abwechslungsreiches Angebot für ein buntes und lebendiges Seelenleben machen, womit sich bestimmt auch Ihr Leben herrlich „vertiefen“ lässt.

Schmökern Sie einfach ein wenig, vielleicht ist für Sie genau das Richtige dabei.

Wir freuen uns jedenfalls auf Sie

Dr. Hans-Peter Eggerl
Promovierter Theologe
Künstler (hapeeART)
Spirituelle Entwickler
Coach und Berater

Christina Eggerl
Heilpraktikerin f. Psychotherapie
Geomantin
Spirituelle Entwicklerin
Resilienztrainerin und Coach

Ihre **Christina Eggerl**
und Ihr **HaPe Eggerl**



*Der Weg
der Seele*

*Der Weg der Seele
ist kein gepflasterter Weg,
kein öffentlicher, kein standardisierter,
kein konsensfähiger und
auch kein lehramtlich genehmigter.*

*Der Weg der Seele
ist vielmehr die Spur,
die ich selbst durch die Landschaft
meiner gottgeschenkten Welt zu ziehen mir erlauben darf.
Seele weiß!*

Hans-Peter Eggerl, 2024

TERMINüberblick 2025

MÄRZ

DO 06.03. – SO 09.03.2025 **Seele malt. Spirituelle künstlerisch-kreative Tage** - Seite 9

DO 27.03. – SO 30.03.2025 **Lebenslust & Wildnatur. Mythologie, Naturspiegelung und mein Lebenstanz** - Seite 17

APRIL

FR 11. – MI 16.04.2025 **Grundlagentage Kompetenzkursblau** - Seiten 4/5

JUNI

MO 16. – FR 20.06.2025 **Mystisches Südtirol. Eine spirituelle Reise** - Seiten 10/11

AUGUST

FR 01. – SO 03.08.2025 **Vertiefungstage Kompetenzkursblau** - Seiten 4/5

FR 29.08. – MO 01.09.2025 **Lebensrad & kuula-Modell
Modul G1 des Kompetenzkursesgrün** - Seiten 6/7

SEPTEMBER

MO 22. – FR 26.09.2025 **Ernährungstage Kompetenzkursblau** - Seiten 4/5

SO 28.09. – FR 04.10.2025 **MOSE ... und das ganz andere Feuer.
Kunst- und Kreativexerzitien** - Seite 16

OKTOBER

DO 23. – SO 26.10.2025 **Musenkuss. Ganzheitliche Oasentage für Frauen** - Seite 8

NOVEMBER

SO 02.11. – MI 05.11.2025 **Kompetenzkursplus. Präsenztage** - Seiten 14/15

Ohne Termin

Die Aum. Eine dynamische Meditation - Seite 12

Die Welle. 5-Rhythmen-Tanz nach Gabrielle Roth - Seite 13

Resilienzkurs. Resilient und belastbar - Seite 20

deepblue&see GbR

Christina Eggerl
Dr. Hans-Peter Eggerl
Voglaui 8
D-94032 Passau
info@deepbluesee.de
www.deepbluesee.de



KOMPETENZKURS *blau* Spirituelle (Selbst-)Entwicklung

Referentin/Referent: Christina Eggerl und
Dr. Hans-Peter Eggerl

Zeit: Mehrmonatskurs

11.04. bis 26.09.2025 (hybrid)

Anmerkung: Vor Anmeldung bzw. Zusage bitten wir um ein Orientierungs-Gespräch

Anmeldung: per Mail info@deepbluesee.de

Sonst: Kleine Kursgröße für bestmögliches individuell-passendes Setting (min. 5 Pers.; max. 9 Personen) >> **zeitig anmelden!**

Ein mehrmonatiger Hybridkurs - also sowohl in Präsenztagen als auch online-Angeboten

Mein Seelenleben soll *mir* entsprechen, es soll lebensfroh gestaltet sein, leicht und authentisch, bunt und dabei tiefgehend und seriös. Es soll *meine* Handschrift tragen und *mir* gut tun; denn meine Seele bin ich. - Wenn Spiritualität heute neu entdeckt und zeitgemäß gepflegt wird, dann geht das nicht ohne die je individuelle Passung: „Es gibt so viele Wege zu Gott, wie es Menschen gibt“, heißt es, und das gilt sicher auch für die vielfältigen Arten und Weisen spiritueller-artikulation.

Unser **Kompetenzkurs *blau*** will genau hier ansetzen und für Sie hilfreich sein. Und er versteht sich als verantwortungsvoller und kundiger Begleiter eines Prozesses spiritueller (Selbst-)Entwicklung. In verschiedenen attraktiven Kurseinheiten werden über fast ein Jahr hinweg die nötigen Einblicke ermöglicht und Erfahrungsräume eröffnet. Hier sollen Sie Gelegenheit erhalten, wesentliche Kompetenzen für eine individuelle und kreative Gestaltung persönlicher, christlich-basierter Spiritualität zu entwickeln und Ihre ganz persönlichen Erfahrungen mit kompetenten Referenten zu reflektieren.

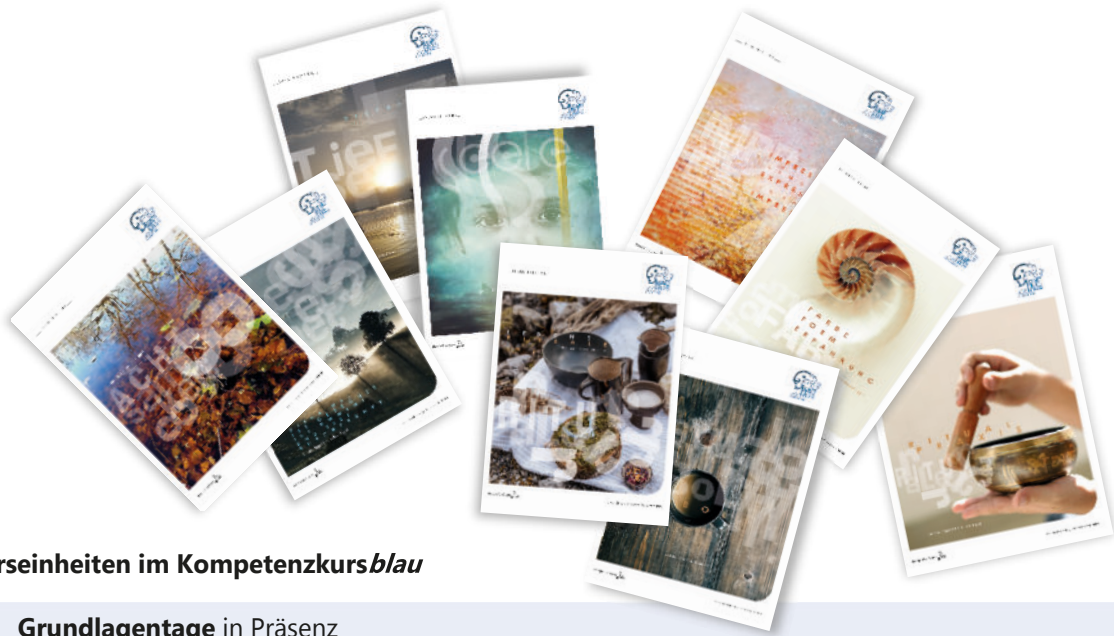
Unser **Kompetenzkurs *blau*** ist hier nun als hybride Veranstaltungsform konzipiert und ausgestaltet, d.h. drei mehrtägige Präsenzveranstaltungen (in Kurshäusern) einerseits und eine Reihe digitaler bzw. online-Elemente und -Einheiten andererseits bilden den Gesamtkurs. Somit fällt es Ihnen leichter, den Kurs zeitlich in Ihren Alltagsablauf zu integrieren. Hinzu kommt das Angebot von wöchentlichen ZOOM-Treffen („Videokonferenz“), in dem einerseits die eigenverantwortlich durchgeführten Einheiten nachbesprochen und vertieft werden, andererseits auch interaktiv Themen präsentiert und behandelt werden.

Um Ihren persönlichen spirituellen Entwicklungsweg perfekt zu betreuen, erhalten Sie von uns jeweils zu den einzelnen Moduleinheiten ein Materialpaket („Schatzkiste“) mit vielen hilfreichen und notwendigen Gegenständen sowie je 2 Themenhefte pro Modul zum jeweiligen Inhalt. Diese Hefte bündeln anschaulich und gut nachlesbar die Inhalte der einzelnen Einheiten in knappen und attraktiv gestalteten Artikeln und leiten verschiedene Übungen an. EinzelZOOM-Einheiten (je 60 min) pro Modul komplettieren das Programm.

Kurskosten: 2650,- € (Anzahlung: 850,- € nach Anmeldung; Restzahlung zur Kursmitte)

- *Hinzu kommen noch Ihre eigenen Kosten für Anfahrt, Übernachtung und Verpflegung an den Präsenzveranstaltungen; hier können Sie eigenständig und nach Bedarf buchen; Vorreservierungen im Haus Spektrum Kirche in Passau und im Gästehaus Schloss Goldrain sind bereits gemacht und können übernommen werden. - Im Landhaus Holzen gibt es keine Übernachtungsmöglichkeiten, jedoch Hotels oder Pensionen im nahegelegenen Pfarrkirchen oder Triftern.*

Weitere Informationen und Nachfragen gerne per Mail: info@deepbluesee.de



Kurseinheiten im Kompetenzkursblau

1. **Grundlagentage** in Präsenz
im Landhaus Holzen, Pfarrkirchen
vom FR 11. bis MI 16. April 2025
2. **Modul-A:** Lebensweltmystik. ... und der Blick unter die Oberfläche (online/digital)
3. **Modul-B:** Wer ist G.O.T.T. ... und was ist der M.E.N.S.C.H.? (online/digital)
4. **Vertiefungstage** in Präsenz
Ort: Kurshaus Nähe Altötting
vom FR 01. bis SO 03. August 2025
4. **Modul-C:** Rituale. ... und die Kunst der Inszenierung des Unsichtbaren (online/digital)
5. **Modul-D:** Seele malt. ... und tanzt und schreibt und singt (online/digital)
6. **Erahnungstage** in Präsenz
auf Schloss Goldrain, Coldrano/Goldrain in Südtirol
vom MO 22. bis FR 26. September 2025

Pro Modul erhalten die Teilnehmenden ...

- je 2 Themenhefte
- je 2 Impuls- und Erklärvideos
- je 1 „Schatzkiste“ (Materialpaket)
- Zugang zu einer digitalen Arbeits-, Medien- und Austauschplattform
- Angebot regelmäßiger Begleitung in wöchentlichen ZOOMmeetings (MO-Abend, 90 min.)
- Angebot individueller Einzelbegleitung: pro Modul 1 Stunde inklusive

... die verschiedenen Angebote umkreisen jeweils die einzelnen Modul-Themen in unterschiedlichen Zugangsweisen, mit unterschiedlichen Methoden und Medien, sodass ein möglichst individuelles Erarbeiten und Vertiefen gewährleistet werden kann.

Ein Einheiten lassen sich gut in den Alltag integrieren und die vorgeschlagenen Übungen ohne Zeitdruck und zeitliche Überforderung realisieren.

Anmerkung: Um sicher zu gehen, dass der Kurs tatsächlich für Sie passend ist, beraten wir Sie gerne. Im Sinne einer harmonischen Kursdynamik innerhalb der Teilnehmenden ist es uns sehr wichtig, hier für Klarheit und Sicherheit zu sorgen; und zudem auch uns zu versichern, dass Sie bei uns richtig sind.



KOMPETENZKURS^{grün} Naturspiritualität in 4 separaten Einzelmodulen G1-G4

Referentin/Referent: Christina Eggerl und
Dr. Hans-Peter Eggerl

Zeit: Beginn mit Modul G1 im Herbst 2025

Anmerkung: Alle Einzelmodule können separat
gewählt werden. Die Module sind
jeweils inhaltlich abgeschlossen.

Anmeldung per Mail: info@deepbluese.de

Menschen sollten nicht einfach nur zu Gast sein in der Natur, nicht bloß Besucher, denn sie sind Kinder der Natur. Natur ist nicht bloß „outdoor“, sondern zutiefst „indoor“, und mehr noch: sogar „insoul“. Sie ist uns Heimat und Zuhause; manchmal vergessen wir das.

Naturmystik, insbesondere auch die christliche Naturmystik, ist überzeugt vom immensen spirituellen Potenzial und einer Art „Gottdurchsichtigkeit“ aller Natur. Sie lädt ein, die eigene Vorstellung von allem natürlich Gegebenen zu weiten auf eine transzendente Perspektive hin. Denn Transzendenz ragt in die Immanenz, das Göttliche ins Weltliche, das Ewige ins Zeitliche. Und die Schönheit und Herrlichkeit im Draußen ist wunderbar geeignet, sich hier inspirieren, bezaubern und bereichern zu lassen.

Der **Kompetenzkursgrün** hat das Ziel, selbstwirksam und selbststrukturiert den eigenen natürlichen spirituellen Potenzialen folgen zu können und daran reicher zu werden; im eigenen Seelenleben und der persönlichen Lebensgestaltung. Vier verschiedene Module eröffnen ebenso praxisnah wie attraktiv Zugänge zu wesentlichen Kompetenzbereichen und individuellen Lernlandschaften.

Alle vier separaten Module zusammen bilden den **Kompetenzkursgrün**. Alle Module können jeweils einzeln gebucht werden und sind inhaltlich jeweils abgeschlossen. Das heißt: Anders als beim Kompetenzkurs^{blau} bauen die Einzelmodule nicht sukzessive aufeinander auf, sodass eine bestimmte Reihenfolge nicht unbedingt eingehalten werden muss. Der Besuch aller Module berechtigt zu einer Zertifizierung im Rahmen einer mehrtägigen Kurseinheit, welche in Absprache mit den Antragstellern terminiert werden kann und in Präsenz stattfindet.

Einheiten:

Modul-G1: Lebensrad & kuula-Modell (s. Nächste Seite!)

4 Präsenztage - 4 Wochen online-Einheiten: 4 Zoom-Treffen (je wöchentl. 90min) - Kursmaterial:
Print- und Digital-Medien - 1 Online-Einheit (Halbtag)

Modul-G2: Visionssuche als Schweige-Naturzeit (Beginn 2026)

6 Präsenztage - Zugang zu vertiefenden digital-Medien - 1 online-Einheit (Halbtag)

Modul-G3: Naturmystik und Seele (Beginn 2026)

4 Präsenztage - 4 Wochen online-Begleitung: 4 Zoom-Treffen (je wöchentl. 90min) - Kursmaterial:
Print- und Digital-Medien - 1 online-Einheit (Halbtag)

Modul-G4: Rituale & „TAK“ (Beginn 2026)

4 Präsenztage - 4 Wochen online-Begleitung: 4 Zoom-Treffen (je wöchentl. 90min) - Kursmaterial:
Print- und Digital-Medien - 1 online-Einheit (Halbtag)

Kosten: je Modul: **720,- €**

zzgl. Übernachtungs- und Verpflegungskosten bei den Präsenztagen (bitte selbständig buchen!)

Sonder-Konditionen für Mehrfach-Buchende:

Bei zeitgleicher Buchung von 2 Modulen Gesamtpreis: 1400,- €

(entspricht je **700,- €** pro Modul; Preisersparnis gegenüber 2 Einzelbuchungen: 40,- €)

Bei zeitgleicher Buchung von 3 Modulen Gesamtpreis: 2040,- €

(entspricht je **680,- €** pro Modul; Preisersparnis gegenüber 3 Einzelbuchungen: 120,- €)

Bei zeitgleicher Buchung von 4 Modulen Gesamtpreis: 2600,- €

(entspricht je **650,- €** pro Modul; Preisersparnis gegenüber 4 Einzelbuchungen: 280,- €)

Bei Storno-Bedarf (von Ihrer Seite her) der weiteren, also dann vergünstigten Module, müssen wir leider die vorher zugestandene Preisminderung wieder in Rechnung stellen.

Attraktive Gruppengröße: Mind. 5 Personen; max. 10 Personen;

Weitere Informationen und konkrete Inhaltsbeschreibung auf unserer Homepage oder im Kurs-Flyer; bitte per Mail anfordern!

LEBENSRAD & kuulamodell



naturSPIRITUALITÄT

G1



naturSPIRITUALITÄT

Lebensrad & kuula-Modell Modul G1 des Kompetenzkursesgrün

ReferentIn/Referent: Christina Eggerl und Dr. Hans-Peter Eggerl

Zeit: Präsenzzeit vom **FR 29.08. bis MO 01.09.2025**

Anschließend **online-Einheiten** wöchentliche ZOOM-Treffen
und online **Halbtages-Einheit** (voraussichtl.SA 29.11.2025)

Ort: Kurshaus Nähe Altötting, genaue Adresse wird noch bekannt gegeben

Kurskosten: 720,- €, zzgl. Übernachtung in der Nähe auf Eigenregie.

Anmeldung per Mail: info@deepbluese.de

Der Mensch ist nicht nur Mensch *in* der Natur, er *ist* Natur. Und des Menschen Leben wird umso mehr wesensgemäß, also stimmig und sinnstiftend erlebt, je naturgemäßer es gestaltet ist. Die Rhythmen in der Natur können genau hierfür als Vorbilder für menschliche Lebensprozesse in den Blick genommen und fruchtbar gemacht werden. Aber auch die Charaktere der vier Elemente, also Feuer, Wasser, Luft und Erde, oder auch die Charaktere der vier Himmelsrichtungen und der vier Jahreszeiten bieten spannende und wunderbar gewinnbringende Entwicklungsangebote für eine Lebensgestaltung, die unserem menschlichen und natürlichen Wesen entspricht.

In nahezu allen Kulturen haben sich im Laufe der Zeit Naturzyklusmodelle entwickelt, die Entsprechendes aufzeigen und als eine Art Lebenshilfe-Strategie ausdeuten. Vielfach sind deren Motive und Einsichten eingegossen in uralte Mythen, Märchen, Symbolgestalten, Archetypen.

Für heute diesen uralten Menschheitsschatz der Naturrhythmus-Modelle zu heben und erlebbar zu machen, darum geht es im Kurs.

Was ist das **kuula-Modell**? - Bestehende „herkömmliche“ Naturzyklus- oder Lebensrhythmusmodelle orientieren sich an einer Naturvorstellung, die - unserer Ansicht nach - den ursprünglichen Intentionen nicht immer hinreichend gerecht wird. Vielfach wird ein eher zweidimensionales, also sehr immanentes und „entzaubertes“ Naturverständnis angesetzt, das sich darin scheinbar erschöpft, Natur ohne eine eigene und ausdrückliche Transzendenz zu denken. Deshalb hat **deepblue&see** ein eigenes Modell entwickelt, das unter dem Namen „**kuula-Modell**“ im Kurs vorgestellt und vor allem praktisch konkretisiert wird. „Kuula“ bedeutet „Kugel“ und will bereits im Modellnamen die erweiterte Dimension gegenüber einem Kreis-Modell zum Ausdruck bringen. Diese weitere Dimension ist die eines ausdrücklich überzeitlichen und transzendenten Verständnisses, also eigentlich die mystische Dimension. Diese soll als Denkangebot in die Naturzyklus-Auseinandersetzung mit eingebracht werden. Wie bei allen unseren Kompetenzkursen geht es nicht um ein „einzig wahr“ oder „allein richtig“, sondern um ein individuelles Erfahrung-Machen-Können, hin zu einer eigenen tragfähigen persönlichen Spiritualität.



MUSENKUSS

Ganzheitliche Oasentage für Frauen

Ein langes bereicherndes Wochenende zum Eintauchen in die eigene vielschichtige und ganz persönliche Innenwelt. Mit einem zeitlosen Märchen, das als tiefsinniger Begleiter die Tage durchzieht. Dazu der wunderschöne Erholungsplatz, fernab von Lärm und Betriebsamkeit, an dem diese Auszeit wohligh genossen werden kann. Leckeres Essen gehört ebenso dazu, aber auch Tanz, Bewegung, Kreativität (- jede Teilnehmerin gestaltet malerisch für sich ein individuelles Figurenbrett -), Ritualarbeit u.a.m. So lässt sich's gut Eintauchen ins tiefere Ich. So tankt Seele auf. So kann man aufatmen und erholen.

Referentin: Christina Eggerl, Heilpraktikerin für Psychotherapie

Zeit: **DO 23. bis SO 26. Oktober 2025;**

Beginn DO 18:00 Uhr mit Abendessen; Ende SO 14:00 Uhr mit Mittagessen.

Ort: **Landhaus Holzen**, Nähe Pfarrkirchen, Niederbayern

Kursgebühr: 280,- € -

beinhaltet auch Tagesverpflegung (Mittag- und Abendessen; ohne Getränke) u. Kreativmaterialien;

Übernachtungsoptionen:

im Doppelzimmer: **90,- € p.P.** (für 3 Nächte) im Haus (begrenzte Kapazität)

Alternativ: In und um Pfarrkirchen können eigenverantwortlich Hotel- oder Pensionsübernachtungen gebucht werden.

Tagesverpflegungspauschale: 120,- € (insges.)

Anmeldung: per Mail an info@deepblueseel.de

*Wenn Du dein Leben liebst,
dann liebt dich
auch dein Leben.*





Seele *malt* Spirituelle künstlerisch-kreative Tage

Thema: „Auf der Suche nach unseren Flügeln“

Referent: Dr. Hans-Peter Eggerl

Zeit: DO 06.03.2025, 14:30 Uhr bis SO 09.03.2025, 13 Uhr

Ort: Haus Werdenfels, Undorf/Nittendorf

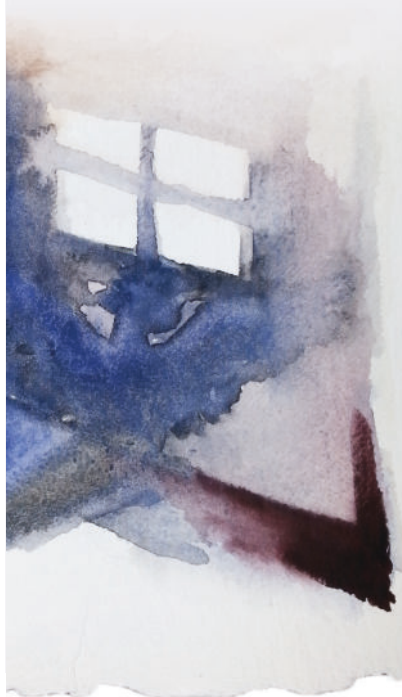
Anmerkung: Für diesen Kurs sind Zimmer im Haus reserviert.

Veranstalter und Anmeldung: über Haus Werdenfels (buero@haus-werdenfels.de)

Kurskosten: 190,- € zzgl. 48,- € für alle Malutensilien, Farben, Malgründe, Arbeitsmaterialien etc.

Pension (VP): 370,- € im EZ m. NZ

bzw. 345,- € im EZ ohne Du/WC



Spirituelle Impulse und Anregungen zum Sinnieren und Nachempfinden motivieren zur Beschäftigung mit mir, meinen Themen und meinem Inneren. All das führt zum kreativen Ausdruck mit angeleiteten Techniken der Acryl-Malerei auf unterschiedlichen Malgründen.

Zeit zur Muße, Gelegenheit zur Innerlichkeit, eindruckliche und unverbrauchte liturgische Einheiten wechseln sich ab mit den Phasen des kreativ-künstlerischen Gestaltens mit Farben und Formen.

Das Resultat: Eine Zeit der Innerlichkeit und herrlich authentische Bilder mit Tiefgang.



**HAUS
Werdenfels**

E i n e s p i r i t u e l l e R e i s e

MYSTISCHES Südtirol

16. bis 20. Juni 2025

Der Vinschgau bietet eine Fülle von kraftvollen Orten und spirituellen Erlebnissräumen. Das macht es leicht, hier auf die Suche nach der eigenen Tiefe zu gehen und sich Inspiration und Energie zu holen für Kopf, Körper, Psyche und Seele. Die Tage sind abwechslungsreich und bunt gestaltet und wollen Ihr spirituelles Leben bereichern und stärken.

Es wird eine Reise mit Tiefgang und entspannender Leichtigkeit zugleich, eine Reise der Lebensfreude und Inspiration, eine Reise in die Ferne und mitten ins eigene Innere.

Diese spirituelle Reise 2025 ist bereits die vierte Fahrt, die wir an dieses zauberhafte Fleckchen Erde unternehmen; natürlich wieder mit neuem Programm und wieder mit vielen großartigen Highlights.

Wir freuen uns auf Sie

Christina Eggerl und Dr. Hans-Peter Eggerl



Mystisches Südtirol Eine spirituelle Reise

Referentin/Referent: Christina Eggerl und
Dr. Hans-Peter Eggerl

Ort: Bildungshaus Schloss Goldrain, Coldrano/Goldrain, Südtirol, Italien

Beginn: MO 16.06.2025 um 14:00 Uhr

Ende: FR 20.06.2025 ca. 13:00 Uhr

Anmerkungen:

- Übernachtung und Verpflegung im Gästehaus des Schlosses. Bitte bei Anmelden auch die gewünschte Zimmerkategorie (EZ oder DZ) angeben.
- Anreise selbstständig (Abholung am Bahnhof möglich); Exkursionsfahrten vor Ort in eigenen PKWs (Fahrgemeinschaften);

Kosten:

Kursgebühr 650,- € incl. Materialien, ortsansässige Referenten, Kursjournal etc.

Zzgl. Übernachtung mit Verpflegung (HP) bitte eigenständig im Kurshaus buchen (info@schloss-goldrain.com)! - Wir haben für unseren Kurs Zimmerreservierungen vorgenommen. Bitte Zimmerkategorie (EZ oder DZ) angeben!

Kurs-Anmeldung bis spätestens 01.03.2025 per Mail: info@deepbluese.de

Aus dem PROGRAMM

- „Im Tal der Stille sich selbst begegnen“ im wunderschönen Schnalstal.
- „Bilderreichtum - Brückenschläge ins Transzendente“ - spirituelle Impulse durch südtiroler Kunst.
- „Natur ist nicht nur Ausflugsort sondern vielmehr Heimat“ - naturspirituelle Ermutigungen
- Einladungen zu **TAGESEINSTIEGEN** und **-AUSKLÄNGEN**, zu meditativen **EINHEITEN**, zu „**AN-DACHT& ACHTSAMKEIT**“.
- **GESELLIGKEIT** und regional Kulinarisches ... **u.v.m.**
- ... und ein paar schöne **ÜBERRASCHUNGEN!**

- Programmänderungen vorbehalten. -



WEITERE INFORMATIONEN

- Bitte geeignete, wetterfeste Kleidung und gebirgstaugliches Schuhwerk sowie ggf. Schreibzeug mitnehmen.
- Die Ausflugsfahrten vorort müssen in der Regel selbstständig mit dem eigenen PKW bestritten werden; hier können Fahrgemeinschaften gebildet werden.
- Für die Wanderungen brauchen Sie ein gewisses Maß an Trittsicherheit, sowie Kondition für ein längeres Unterwegsein (ca. 2-3 h bei etwa 500 Höhenmetern).
>> bei diesbezüglichen Unsicherheiten bitten wir um Rückfrage!



DIE AUM

EINE
DYNAMISCHE
MEDITATION
NACH OSHO*



Die AUM. Eine dynamische Meditation

Referentin: Christina Eggerl

Zeit: **vierteljährlich, jeweils sonntags** 9:00 - 14:00 Uhr
Die konkreten Termine erfahren Sie auf unserer Website, im Newsletter oder per Mail-Anfrage

Ort: Seminarhaus La Lumiere
Stauernpoint 7, 84533 Markt

Kosten: 60,- €

Anmerkung: Bitte bequeme Kleidung mitbringen;

Anmeldung per Mail: info@deepbluese.de

Diese dynamische Meditation wird als „Alchemie zur Transformation von Emotionen“ beschrieben. Die 13 Phasen der aktiven Meditation ermöglichen den Teilnehmenden mit ihren unterschiedlichen Gefühlen intensiv in Kontakt zu kommen, sie zu transformieren und dadurch zu mehr Klarheit und Selbstvertrauen zu finden. Sie will helfen, Stress in Kreativität und schmerzvolle Gefühle in einen liebenden Umgang mit anderen Menschen zu verwandeln.

Durch diese Erfahrung des Ganzseins soll es möglich werden, Freundschaft zu schließen: mit sich selbst, mit dem Leben, mit den Mitmenschen.

* OSO, eigentlich Chandra Mohan Jainwar, war ein indischer Philosoph und Weisheitslehrer (1931-1990).

5 Rhythmen Tanz

nach Gabrielle Roth*



Authentische Bewegung und *Die WELLE* tanzen **5-Rhythmen-Tanz nach Gabriele Roth**

Referentin: Christina Eggerl
Zeit: **monatlich, jeweils mittwochs** 18:30 - 20:30 Uhr
Die konkreten Termine erfahren Sie auf unserer Website, im Newsletter oder per Mail-Anfrage
Ort: Seminarhaus La Lumiere
Stauernpoint 7, 84533 Markt
Kosten: **30,- €**
Anmerkung: Bitte bequeme Kleidung mitbringen!
Anmeldung per Mail: info@deepbluese.de

Die „5 Rhythmen“ sind eine dynamische Tanz- und Bewegungsmeditation mit der die Tanzenden leicht zu körperlicher Präsenz finden und somit eine unmittelbare Verbindung zur eigenen Person und zum eigenen Selbst herstellen: „Flowing“, „Staccato“, „Chaos“, „Lyrical“ und „Stillness“; sie zusammen bilden eine Welle und ermöglichen eine intensive und befreiende Körpererfahrung. Es ist eine einfache und zutiefst sprudelnde Quelle einer heilenden Möglichkeit, mit dem eigenen Körper wieder in den kindlich unschuldigen Urzustand zu gelangen, in welcher Körper, Geist und Seele zu einer Einheit verschmelzen.

* Gabrielle Roth (1941-2012) war eine US-amerikanische Musikerin und Tänzerin und erlangte vor allem als Entwicklerin von Bewegungsmeditations- und Trance-Tanz-Techniken weltweit große Bedeutung. Sie bemühte sich oft um Anbindung und Einbeziehung schamanistischer Hintergründe.



KOMPETENZKURS^{plus} Spirituelles Gestalten und seelenbewusste Lebenskunst

Exklusivkurs für Absolventinnen und Absolventen von Kompetenzkurs^{blau} oder Kompetenzkurs^{grün}
Mehrwochenkurs, hybrid in 2 Modulen

Referentin/Referent: Christina Eggerl und Dr. Hans-Peter Eggerl

Zeitraum:

Erste Präsenztage **SO 02.11. bis MI 05.11.2025**
Weitere Präsenztage werden in Abstimmung mit den Teilnehmenden anberaومت.

Kurskosten: 360,- € zzgl. Verpflegung 20,- € p.Tg.

Ort: Kurshaus Passau Voglau

Anmeldung per Mail: info@deepbluese.de

*Die Rede vom generellen Sinn des Lebens ist brüchig geworden,
es lebe die Idee vom „persönlichen Sattwerden“ der Seele !*

Eine steile These, oben im ersten Satz, nicht wahr! - Aber, mal gründlich nachgedacht: Ist sie nicht in Wirklichkeit tatsächlich bloß ein Mythos, diese Idee vom großen und allgemeingültigen Sinn des Lebens? Geld, Karriere, Selbstverwirklichung im Beruf, aber selbst auch purer Altruismus bis in zur Selbstverleugnung? Wie ist es mit Kindern und Familie, Heimat und Tradition? Sind diese Sinnversprechen wirklich in jedem Fall verlässliche Garantien für ein „richtig“ geführtes Menschenleben? In wie vieler Menschen Leben sind generelle Lebens-Sinn-Versprechen ins Leere gelaufen, einfach nicht realisierbar gewesen und bereits in unzähligen Sackgassen unterschiedlichster Biographien an ihr Ende gekommen? Oder fehlte es hier einfach nur an dem Quentchen Glück, das man sprichwörtlich braucht? - Oft musste der generelle „Sinn des Lebens“ letztlich aufgegeben werden ... oder aber, im Idealfall, umgedeutet und umbenannt werden in ein individuelles „MEIN Sattwerden“, in mein Lebenssatt-Sein?

Wer sein Leben spirituell denkt und sich eingebunden und umspült und umspielt weiß von verlässlicher Transzendenz, erliegt auch nicht der Gefahr, diese sehr individuelle Umdeutung als Egoismus und fragwürdige Egozentrik misszuverstehen oder gar als Defizit. **Als gottgemachte Seelen, als Wesen mit „göttlicher DNA“ sind wir unterwegs, uns zu entfalten, zu wachsen, an Liebe, an Erkenntnis, an individueller Ausprägung. Denn wir alle sind „gute Gedanken Gottes“, die in ihre Leben und in die Welt hinein entsandt wurden, um wunderbar Realität zu werden.** Und dann, wenn es persönlich zu uns in unserem individuellen Seele-Sein passt, dann erst können wir auch satt werden mit einer guten Portion Geld und Karriere, mit einem Bündel Kinder, Familie und Tradition, mit einem guten Schuss Altruismus an der richtigen Stelle und einer Handvoll legitimer Selbstverwirklichung. Die generellen Sinnversprechen sollten einer individuellen Suche von vielen kleinen persönlichen Sinnquellen weichen, damit Leben bestmöglich gelingt. Was meinst Du?

Mein Leben soll mir entsprechen, denn ich bin individuelle Seele. Mein Leben soll lebensfroh gestaltet sein, leicht und authentisch, bunt und dabei tiefgehend und seriös. Und als Wegweiser für meinen Lebensweg können verschiedenen Erfahrungen aus dem spirituellen Bereich beste Dienste leisten. Diese Wegweiser führen uns an Etappen vorbei, die uns wachsen lassen und Weg-Sicherheit geben: Intuition und ein Wahrnehmen innerer Gewissheiten z.B. oder Zutrauen,

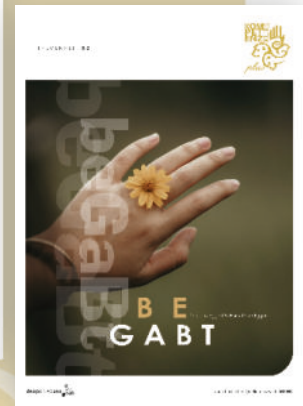
modul_A SEELENBEWUSSTLEBEN



z.B. Lebenshilfe-Tipps aus diversen spirituellen Traditionen für tiefe und wesentliche Lebensführung ...

Schwerpunkt 1:
Lebenskunst & Lebenskönnerschaft
Schwerpunkt 2:
Miteinander beseelt

modul_B GRENZENLOSWERDEN



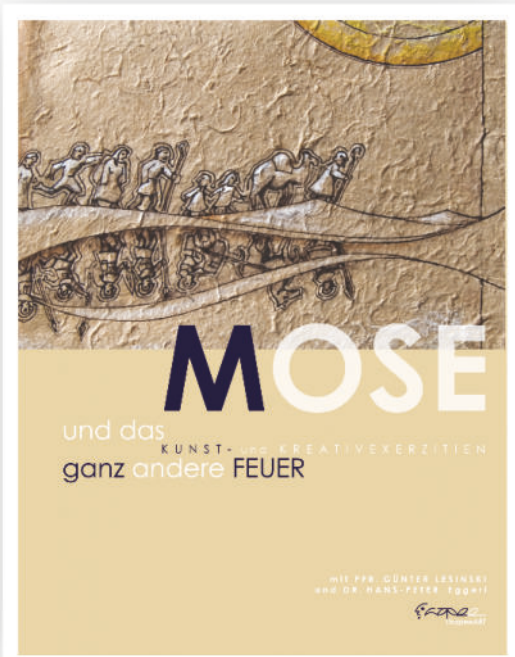
z.B. Innere Stimme, „Spürigkeit“ und persönliche Gaben erkennen und pflegen ...

Schwerpunkt 1:
Intuition
Schwerpunkt 2:
Begabt

Urvertrauen oder Gottvertrauen, auch Gelassenheit und innere Ruhe, Seelenbewusstsein und Selbsterkennen, Tiefenwahrnehmung und Jenseitserahnung, Potenzialerspüren uvm. **Resultat ist nicht *das richtige* Leben zu führen, sondern MEIN Leben richtig zu gestalten, also wesentlich zu mir und meinem individuellen Seele-Sein passend.** Es geht somit um Lebens- und Wege-Kompetenz mit spirituellen Mitteln und transzendenten Erfahrungen.

deepblue&see hat sich auf Spurensuche gemacht in unterschiedlichen spirituellen Konzepten und Traditionen. Daraus haben wir spirituelle Lernlandschaften und Erfahrungschancen entwickelt, die ein persönliches spirituelles und dem eigenen Seele-Sein entsprechendes **Entdecken und Kultivieren von Kompetenzen für eine authentische, seelenverbundene und ganzheitliche Lebensgestaltung** anregt und fördert.

Der **Kompetenzkursplus** versteht sich also als Weiterführung und vertiefte Konkretisierung unserer beiden Kompetenzkurse **blau** und/oder **grün**. Und er wendet sich an Teilnehmerinnen und Teilnehmer, die einen dieser beiden Kurse bereits miterlebt haben.



MOSE ... und das ganz andere Feuer.

Kunst- und Kreativexerzitien

- Referenten:** Dr. Hans-Peter Eggerl
und Pfr. Günter Lesinski, Kirchenrektor Haus Werdenfels,
Gestalttrainer (GCL), NLP-Practitioner (INLP)
- Veranstalter:** Haus Werdenfels; www.haus-werdenfels.de
- Zeit:** SO 28. 09. 2025, 18:00 Uhr
bis FR 04.10.2025, ca. 13 Uhr.
- Ort:** Haus Werdenfels, Waldweg 15, Eichhofen, 93152 Nittendorf
- Anmerkung:** *Diese Exerzitienwoche findet in Kooperation mit der Männerseelsorge und der Queerseelsorge Bistum Passau statt.*
- Anmeldung:** per Mail Buero@Haus-Werdenfels.de
oder telefonisch: 09404 9502-0

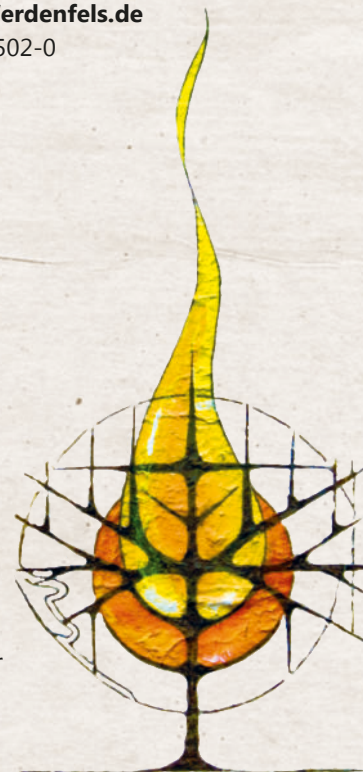
Die biblische Mose-Geschichte dient als inhaltliches Geländer durch die Exerzitien-Woche. Über die Lektüre ausgewählter Bibelstellen hinaus wird aber vor allem auch einen Bilderzyklus zur Mose-Erzählung Impulse anbieten und Themen eröffnen, die für heutige Sinnsucherinnen und Sinnsucher sowie spirituell Aufgeschlossene inspirierend und bereichernd sein wollen.

Die Tage sind gut und klar strukturiert und bieten Raum für Einkehr und Zusehkommen. Geistlich-spirituelle und liturgische Einheiten wechseln sich ab mit kunstvollen inhaltlichen Impulsen sowie mit bildmeditativen Phasen und natürlich auch aktiven künstlerisch-kreativen Ausdrucksformen (in Acrylfarben). Im Unterschied zu eher „klassischen“ Exerzitien, werden allerdings die Tage nur phasenweise im Schweigen verbracht. Im besonderen Fokus steht die inhaltliche Auseinandersetzung auf dem Hintergrund des eigenen Lebens und der eigenen Person. Der Nachmittag ist jeweils für das kreative Gestalten reserviert, an dem das in Farbe und Form zum Ausdruck kommen soll, was sich innerlich ereignet hat. Am Abend wird der Tag in einem Gottesdienst oder Andacht zum Abschluss gebracht.

Kurskosten: 240,- € zzgl. 45,- € für Material (z.B. Farben, Leinwände, Malkartons, ... sowie Leihmaterial: Pinsel, Spachteln, Arbeitsplatten, Abdeckplanen etc.)

Pension (VP): 370,- € im EZ m. NZ

bzw. **345,- €** im EZ ohne Du/WC





LEBENS Lust & WILDNATUR

Mythologie, Naturspiegelung und mein Lebenstanz

Ein Kurs für Frauen

Referentinnen: Christina Eggerl, Heilpraktikerin für Psychotherapie, Geomantin, und
Anna Kruse, Heilpraktikerin für Psychotherapie, Bewegungs- und Tanztherapeutin,
Yogalehrerin, Systemisch-körperorientierter Coach.

Zeit: DO 27.03., 18:00 Uhr (mit Abendessen) bis SO 30.03.2025, 14: 00 Uhr (nach Mittagessen)

Ort: Landhaus Holzen, Triftern 1, Pfarrkirchen

Anmeldung: per Mail an info@deepbluesee.de bis 26.04.2024.

An diesem langen Wochenende werden wir unseren eigenen Facetten der Lebenslust und Wildnatur auf unterschiedlichen Ebenen begegnen. Dazu bereisen wir die Länder der Mythologie, der Natur und unseres Körpers und begegnen hier den Botschaften für uns selbst.

Die drei Bethen*) werden uns mit Geschichten Einblick in unser Werden, Reifen und Vergehen schenken. Und durch anschließende Einheiten mit Ausdruckstanz und Naturzeiten erfährst Du eine tiefere Einsicht in Deine eigene Lebenslust und Wildnatur.

Kosten

Kurskosten **310,- €**

Zzgl. Übernachtung im Haus (DZ incl. Verpflegung): **210,- €**


bzw. alternativ nur Verpflegung ohne Übernachtung: **120,- €**

Verpflegung beinhaltet bei Übernachtung Vollpension, ohne Übernachtung Mittag und Abendessen.

Getränke können im Haus erworben werden.

*) Die sog. „Bethen“, Wilbeth, Ambeth und Borbeth, galten ursprünglich und vorchristlich als eine göttliche Dreieheit, nämlich als Erd-, Mond- bzw. Sonnenmutter. Sie erfuhren als Schicksalsgöttinnen in unseren Breiten große Verehrung und wurden deshalb auch später im christlichen Kontext als Nothelferinnen umgewidmet bzw. christlich adaptiert.





Der Segen heißt LIEBE

Diese Welt ist gesegnet
Denn der Segen liegt auf ihr
Und mit ihr auf allen Wesen
Liegt auf Euch auf Dir und mir

Diese Welt ist umwoben
Ist umweht und tief durchtränkt
Von der Schönheit und der Größe
Dieses göttlichen Geschenks

Und der Segen heißt Liebe
Will ein Aufeinanderzu
Ein Verbundensein mit allem
Will ein Wir aus Ich und Du

Und so feiern wir
Und ich sage JA
Ich will dir Segen sein
Denn verbunden durch Liebe
Wird Leben Segen sein



mit Christina Eggerl, Resilienzcoach



RESILIENT und BELASTBAR

In 8 Wochen zu mehr
Energie,
Klarheit,
Selbstbestimmtheit
und Widerstandskraft

Möchtest Du auch gerne wieder

- voller Lebensfreude und Energie sein
- anstehenden Aufgaben und Herausforderungen souverän und entspannt entgegenzutreten
- klar und focussiert Deine Grenzen und Ziele vertreten
- trotz Belastung Deine Gelassenheit bewahren
- mit Leichtigkeit und Freude in die Woche starten

... dann bist Du in meinem 8-Wochen-Kurs „Resilient und belastbar“ genau richtig!

In diesen 8 Wochen lernst Du ...

- wie und wo Du Deine Energietankstellen auffüllen kannst
- wie Du klarer und für Dich kraftpendender Deine unterschiedlichen Rollen ausfüllen kannst
- wie Du Deine Grenzen souverän vertrittst und wenn nötig auch veränderst
- leicht in Entspannung und Ruhe findest, obwohl außen den Sturm tobt
- Dir bewusst wirst, was Deine Talente und Fähigkeiten sind und diese auch gezielt integrierst in Deinem Tun

Im Kurspaket enthalten:

- Kennenlern- und Erstgespräch
- Ausführliche Kursunterlagen pro Woche
- Starterbox mit Materialien für die 8 Wochen
- Meditationen und Entspannungsübungen als Audiodateien
- Pro Woche ein 1:1-Zoom-Termin á 60 Minuten für eine individuelle Begleitung;
alternativ: persönlicher Termin vor Ort
- Abschlussgespräch

Investiere jetzt in Dich, Deine Gesundheit und tu' Dir etwas Gutes, damit Du voll Elan und neuer Ausrichtung in das neue Jahr starten kannst!

Kurskosten für das 8 Wochenprogramm
für nur 950,- €

Ramona König, Personalleitung
Mit Hilfe des 8-Wochen-Coaching kann ich viel klarer und focussierter meine Rolle als Teamleitung einnehmen. Ich geht mit viel mehr Freude an meine Aufgaben heran, bin ausgeglichener in meiner Position, erkenne meine Qualitäten und wie ich sie für mich nutzen kann. Dadurch fällt es mich auch leicht, Grenzen klar zu kommunizieren und somit die Ausrichtung für wichtige Aufgaben besser zu steuern.

Birgit Eichhorn, medizinische Fachangestellte
Bereits nach den ersten Wochen habe ich eine gravierende Veränderung festgestellt. Ich konnte endlich wieder meine Freude an der Arbeit spüren. Zuvor unüberwindbare Herausforderungen wurden schlicht und einfach zu bewältigen, durch meine gewonnene Klarheit aus den Einheiten. Es haben sich für mich zuvor nicht vorstellbare Möglichkeiten in meiner Arbeit aufgetan, die nun auch meine Berufung integrieren und so meinen Arbeitsplatz zusätzlich bereichern. Ich bin sehr dankbar für diesen Kurs.

Haftungsausschluss: Wir haben uns bestens bemüht, möglichst genau und exakt alle Informationen zu den Kursen korrekt aufzuführen. Sollte sich dennoch der Fehlerteufel eingeschlichen haben und sollten deshalb falsche Angaben abgedruckt worden sein, bitten wir dies ausdrücklich zu entschuldigen. Wir können keine Haftung übernehmen für eventuell entstandene Nachteile. - Danke für Ihr Verständnis!



deepblue&see GbR

Christina Eggerl

Dr. Hans-Peter Eggerl

Voglau 8

D-94032 Passau

info@deepblueseel.de

www.deepblueseel.de

KURSANMELDUNG

Für die **Anmeldung** zu einem der Kurse
schreiben Sie uns bitte einfach eine Mail

info@deepblueseel.de

deepblue&see

... von christlichen Quellen **ins weite MEHR.**